

# M-Class™ Mark II

## Компактные промышленные принтеры ■ ■ ■



### Обзор основных особенностей ■ ■ ■

- **Форм-фактор** – это компактное для промышленного принтера устройство прекрасно впишется в ограниченное пространство, где экономия места имеет решающее значение
- **Прочная конструкция** – обладает прецизионным корпусом из литого алюминия
- **Часы реального времени** – для точной маркировки даты и времени
- **Многоязычное меню** – доступно на английском, испанском, немецком, итальянском и французском языках
- **5-кнопочный ЖК-дисплей 128x64** – графический дисплей с подсветкой удобен для считывания показаний. Позволяет пользователю легко настроить конфигурацию этикетки
- **Опции для полевой установки** – в частности, ножи, датчик снятия этикеток и датчик наличия и термотрансфер легко добавляются к базовому набору функций принтера
- **Совместимость с самыми различными носителями** – поддерживает красящие ленты с внутренним или наружным нанесением покрытия: не требуется ни изменение конфигурации принтера, ни приобретение дополнительных опций, что облегчает управление запасами красящей ленты
- **Печатающая головка IntelliSEALQ™** – средства упреждающей диагностики позволяют без труда получить доступ к характеристикам и истории работы печатающей головки
- **Программное обеспечение** – в принтере класса М применяется широко используемый язык DPL, и обеспечена поддержка MCL designer и 123 Print. Благодаря языковым эмуляциям принтера PL-Z и PL-I, пользователи могут легко интегрировать принтер в используемые системы

M-Class Mark II – это компактный промышленный принтер, который обеспечивает выдающиеся характеристики и обширный набор функций. Благодаря компактным размерам, принтер идеально подходит пользователям, которым нужен мощный промышленный принтер, но в условиях ограниченного пространства. Принтер класса М – оптимальное решение для складов, учреждений здравоохранения, систем снабжения и розничной торговли. Модульная конструкция принтера класса М облегчает техническое обслуживание и установку запасных частей. Гибкость конструкции позволяет расширить возможности принтера в полевых условиях за счет установки разнообразных дополнительных опций.

Принтер M-Class Mark II сокращает общую стоимость владения благодаря установке компонентов, требующих минимального обслуживания. Принтер поддерживает широкий круг возможностей подключения, что позволяет комфортно работать в самых разных условиях и легко интегрироваться в любую сеть. Удобный в управлении графический ЖК-дисплей для вывода меню и управления функциями принтера рассчитан на пользователя любого уровня. Поддержка конфигураций устройств РЧИД УВЧ- и ВЧ-диапазона, с учетом существующих и будущих требований, сокращает объемы средств, вкладываемых в эксплуатацию принтера. Высокое качество, превосходные характеристики и надежность делают M-Class Mark II лучшим среди представленных на рынке по соотношению «цена/качество».

### популярные области применения ■ ■ ■



#### Производство

- Контроль перемещения активов
- Маркировка готовых товаров
- Отметки об исполнении товаров
- Маркировка упаковки



#### Транспортировка и снабжение

- Сквозные системы складирования
- Сортировочные центры
- Грузовая маркировка
- Отслеживание движения паллет



#### Здравоохранение

- Контроль перемещения образцов
- Маркировка регистрационных записей
- Идентификация продуктов
- Грузовая маркировка



#### Фармацевтика

- Маркировка соответствия
- Идентификация продукции
- Контроль и мониторинг перемещения
- Перечни изделий для отбора

### преимущества ■ ■ ■

**Повышенная производительность** – Принтер M-Class Mark II подходит для условий, когда требуется высокая производительность: он способен работать на 32% быстрее, чем ближайший конкурент в этом классе. Модульная конструкция и набор опций для полевой установки сокращают время простоев и повышают производительность. Благодаря своему уникальному форм-фактору, принтер M-Class Mark II прекрасно впишется в ограниченное пространство, где экономия места имеет решающее значение.

**Один принтер – на все случаи** – Принтер M-Class Mark II подходит для самых разных условий: этому способствуют совместимость с большинством носителей, обширные возможности подключения, поддержка эмуляции, а также набор дополнительных опций, включая поддержку РЧИД. Будучи относительно доступным по цене, этот принтер является лучшим промышленным принтером по соотношению «цена/качество».



#### Средства интеграции

Компания Datamax-O'Neil предоставляет Вам набор средств, которые обеспечивают максимальную гибкость интеграции:

#### Простота интеграции в используемые системы

Наши программы эмуляции языков позволяют пользователям без труда заменять принтеры Zebra и Intermec.

#### Сокращение времени на настройку:

DMXconfig – служебная программа для настройки DMXNetmanager – Удаленное управление IntelliSEALQ™ - Встроенное формирование отчетов о работе печатающей головки  
Аппаратно-программное обеспечение

#### Возможности подключений в любом сетевом окружении

Опция Ethernet-wired LAN 10/100, USB-хост или беспроводной интерфейс 802.11 b/g (опция)



datamax • o'neil  
right by our customers.

# технические характеристики ■ ■ ■

## Общие сведения

	M-4206	M-4210	M-4308
Технология печати	Прямая термopечать / Термотрансферная печать (опция)	Прямая термopечать / Термотрансферная печать (опция)	Прямая термopечать / Термотрансферная печать (опция)
Скорость печати	6 IPS (152 мм/с)	10 IPS (254 мм/с)	8 IPS (203 мм/с)
Разрешение	203 DPI (8 точек/мм)	203 DPI (8 точек/мм)	300 DPI (12 точек/мм)
Опция РЧИД	недоступно	доступно	доступно

## технология печати ■ ■ ■

- Максимальная ширина печати:
  - 4.25" (108мм)
- Диапазон длины печати:
  - 0.25" - 99" (6.35мм - 2514.6мм)

## физические характеристики ■ ■ ■

- Размеры:
  - 10.21" В x 10.10" Ш x 18.19" Д (259мм В x 257мм Ш x 462мм Д)
- Масса:
  - 27.0 фунтов (12.2кг)
- Рабочая температура: 4°C - 35°C
- Источник питания:
  - С автоматическим распознаванием: 90-132 или 180-264 В переменного тока при 47-63Гц
- Встроенные часы реального времени (M-4210 и M-4308)
- Графический ЖК-дисплей с подсветкой 128 x 64
- Конструкция:
  - Металлический корпус, прозрачное окно сбоку для удобства контроля запаса носителя

## интеграция ■ ■ ■

- Порты связи:
  - стандартные: последовательный RS232, параллельный двухсторонний, USB 2.0-совместимый
  - опции: Ethernet-проводной LAN 10/100, беспроводной 802.11b/g, USB-хост
- Программное обеспечение
  - DMX Config: служебная программа для полной настройки принтера
  - DMX NetManager
  - Встроенные сетевые веб-страницы и драйверы Windows - NT, XP, Vista
- Аппаратно-программное обеспечение:
  - Возможность загрузки обновлений онлайн
  - Универсальный командный язык принтеров: PL-Z (Zebra), PL-I (Intermec), PL-B (Voca)

## дополнительные принадлежности ■ ■ ■

- Внешнее устройство перемотки
- Последовательный кабель передачи данных

## штрих-коды/шрифты/графика ■ ■ ■

- Память:
  - 16Мб ДОЗУ / 8 Мб флэш-памяти
- Штрих-коды:
  - Линейные: код 3 из 9, UPC-A, UPC-E, Перемежающийся 2 из 5, Промышленный 2 из 5, Std 2 из 5, Код 11, Код 93, Код 128, EAN-8, EAN-13, HIBC, Codabar, Plessey, UPC 2- и 5-разрядные дополнения, Postnet, UCC/EAN Код 128, Telepen, Planetcode, FIM, USPS-4 State
  - 2D Символьные: MaxiCode, PDF417, USD-8, Datamatrix, QR-код, Codeablock, Код 16k, Aztec, TLC 39, Micro PDF417, GS1 Databar
- Встроенные шрифты:
  - Десять алфавитно-цифровых шрифтов размером от 2.5 до 23 пунктов, включая OCR-A, OCR-B, CG Triumvirate™ гладкий шрифт от AGFA®
  - Масштабируемые шрифты: CG Triumvirate Bold Condensed, CG Triumvirate & CG Times с поддержкой кириллических, греческих, арабских символов и символов иврита
- Загружаемые типы шрифтов:
  - True-Type, Растровые
- Набор символов:
  - Более 50 встроенных наборов символов; поддержка Unicode/UTF8
- Расширение/поворот шрифтов:
  - Все шрифты растягиваются по вертикали и по горизонтали с коэффициентом до 24x; шрифты и графика могут печататься в четырех направлениях: 0°, 90°, 180° и 270°s
- Поддержка графики:
  - файлы .PCX, .BMP и .IMG
- Обращаемое/зеркальное изображение
  - Любой шрифт и любое поле графики может быть напечатано в обычном или обратном виде

## официальные разрешения ■ ■ ■

Актуальный перечень можно получить в отделе продаж

## гарантия ■ ■ ■

- Принтер\*: 1 год (включая опорный валик и установленные опции)
- Печатающая головка\*: 1 год или 1,000,000 дюймов (в зависимости от того, какой из названных пределов будет достигнут раньше)
- О дополнительных гарантийных возможностях можно узнать у представителя по продажам

\* при использовании с разрешенными расходными материалами

## носители ■ ■ ■

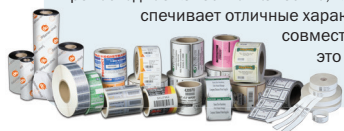
- Тип носителя:
  - Рулонный: с наружным диаметром 8.0" (203.2мм) на сердечнике 3.0" (76.2мм) core; наружным диаметром 7.0" (177.8мм) на сердечнике 1.5" (38.1мм)
  - Фальцованный материал: принимается с задней и нижней стороны принтера
  - Разрезные или непрерывные этикетки
  - Перфорированные или сплошные материалы для бирок/билетов
- Диапазон ширины носителя:
  - 0.75" - 4.65" (19мм - 118.1мм)
- Минимальная длина носителя:
  - В режиме отрыва и перемотки: 0.25" (6.35мм)
  - В режиме снятия этикетки и резки: 1.0" (25.4мм)
- Диапазон толщины носителя:
  - 0.0025" - 0.01" (0.0635мм - 0.254мм)
- Распознавание носителя:
  - "Сквозное распознавание" для отрезных этикеток и бирок с подкладкой
  - Отражающий датчик для носителей с черной меткой
- Обратная подача этикетки:
  - Для использования с опциями «Нож» и «Датчик наличия»
- Красящая лента:
  - Диапазон ширины: 1.0" - 4.5" (25.4мм - 114.3мм)
  - Стандартная длина красящей ленты: 984' (300м), 1476' (450м) и 1968' (600м)
  - Покрытие с внутренней и внешней стороны

## опции ■ ■ ■

- Термотрансфер (устанавливается на месте или в заводских условиях)
- Датчик наличия этикетки
- Механизм снятия этикетки и контроля наличия (минимальная длина этикетки 1.5"/38мм)
- Внутреннее устройство перемотки
- Стандартный нож
- Поворотная переключаемая ступица 3" (76мм) / 1.5" (40мм) (только M-4206)
- поддержка MCL (только M-4210 и M-4308)
- РЧИД в СВЧ- и ВЧ-диапазонах (только M-4210 и M-4308)
- Ethernet-проводной LAN 10/100
- Беспроводной 802.11b/g
- Интерфейс USB-хост (только M-4210 и M-4308)
- поддержка шрифтов ILPC (хангиль, упрощенный китайский и кандзи)



**Вы еще не знаете?** Применение качественных этикеток и красящих лент может существенно продлить срок службы Вашей печатающей головки. Компания Datamax-O'Neil предлагает широкий ассортимент качественных носителей для своих принтеров, в том числе – заказные этикетки, бланки этикеток, носители для печати билетов, ленты и средства для чистки. Выбирая Datamax-O'Neil, Вы получаете неизменно превосходное качество. Качество, которое обеспечивает отличные характеристики и совместимость... Мы это гарантируем.



[www.datamax-oneil.com](http://www.datamax-oneil.com)

Спецификации подлежат изменениям без предварительного уведомления.  
Авторские права 2014, Datamax-O'Neil (изд. 01182013)



datamax • o'neil  
right by our customers.

A DOVER Company